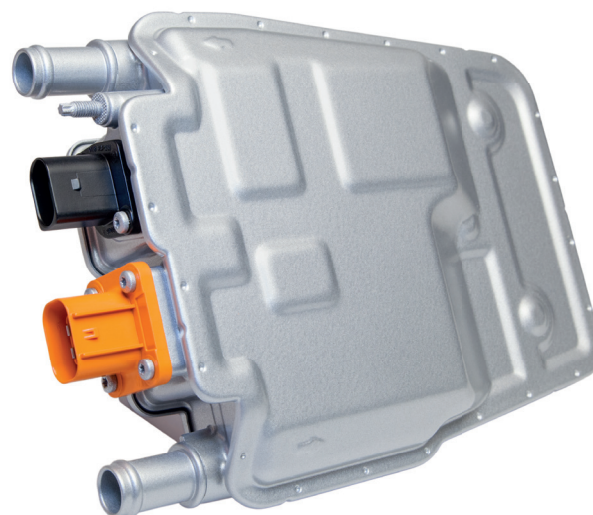


Calentador eléctrico de alta tensión (HVH)

El calentador eléctrico de alta tensión es un sistema de calefacción para vehículos eléctricos y vehículos híbridos con conexión a la red eléctrica. Convierte electricidad con voltaje DC hasta 450 V en calor sin ninguna pérdida. El calor producido es variable desde 0.2 hasta 7 kW. El tamaño de producto tiene un volumen de 1.700 cm³ (1.7 l) y 2 kg de peso, por lo que es fácilmente instalable.



Un calentador de refrigerante innovador para vehículos híbridos y eléctricos en coches y vehículos industriales ligeros.

Especificaciones Técnicas

	HVH
Potencia térmica (kW) a $T_{med} = 60^{\circ}\text{C}$, 500 l/h	7.0
Watt (W)	200 - 7.000 40 W pasos /400 Hz
Rango de tensión de alimentación (V DC)	hasta 450
Máximo pérdida de presión (mbar) a 23°C , 500 l/h	40
Rango de temperatura en modo de calor ($^{\circ}\text{C}$)	-40 a +90
Refrigerante y temperatura ambiente ($^{\circ}\text{C}$)	-40 a +120
Peso (kg)	2
Dimensiones (mm)	284 x 200 x 54
Tipo de protección IP	IP 6K9K IP6K7
Integración del sistema BUS	LIN 2.1/CAN/PWM
Fuerza dinámica (V DC)	3,010
Resistencia del aislamiento (M Ω)	50
Vida útil (años)	15
Tiempo de calentamiento (h)	7,500

* T_{med} = Temperatura del medio refrigerante



Ingeniería de prueba y desarrollo Webasto



Ganador en la categoría de "Sistemas de conducción, Sistemas eléctricos, Sistemas de prueba", 10/2013

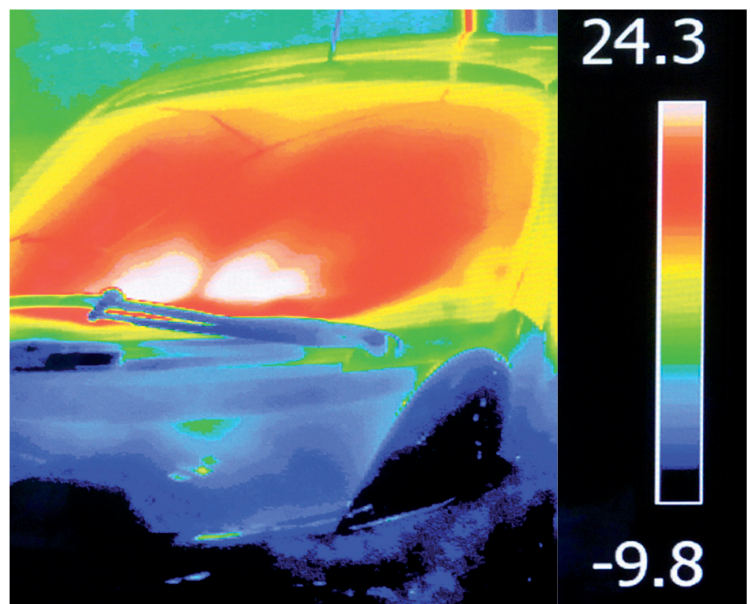


Imagen termográfica tomada en la cámara climática de Webasto

MK11131 • 05/17 • Sujeto a cambios si previo aviso • Impreso en España • © Webasto Thermo & Comfort Ibérica, S.L.U. 2017

Webasto Thermo & Comfort Ibérica, S.L.U.
C/Mar Tirreno, 33
28830 San Fernando de Henares
Madrid
Tel.: +34 91 626 86 11
Fax: +34 91 626 86 31
Mail: info@webasto.es

www.webasto.es
www.webasto-diavia.es

