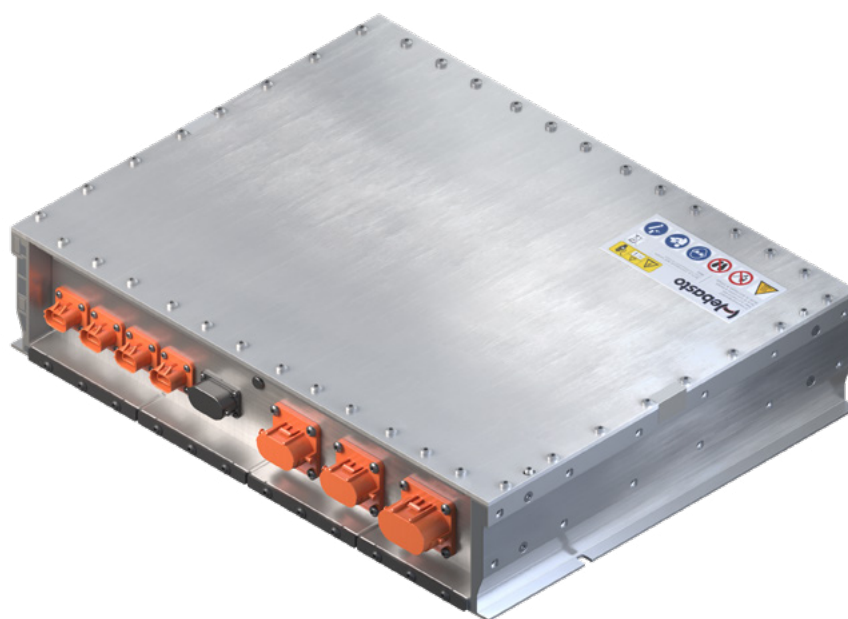


## Vehicle Interface Box

Interfejs pomiędzy systemem baterii a pojazdem



Moduł interfejsu pojazdu VIB umożliwia skalowalność baterii, działając jako wydajny interfejs pomiędzy zestawami baterii a pojazdem. To wyjątkowe urządzenie łączy funkcję modułu dystrybucji energii, Master BMS oraz bezpieczniki w jednej, solidnej obudowie. W ten sposób powstaje kompleksowy, modułowy system baterii, który jest dostosowany do pojazdów użytkowych. VIB działa na zasadzie plug-and-play.

### Normy i standardy:

- **Homologacja:** ECE R10
- **Bezpieczeństwo:** ISO 6469, ISO 26262 (ASIL C), ISO 17409
- **Środowisko:** ISO 20653 (IP67/ IP6K9K)
- **Komunikacja:** Magistrala CAN zgodna z ISO 11898.  
Mapowanie sygnałów do SAE J1939 na żądanie.  
(Zabezpieczenie sygnałów wymaga dostosowania do Webasto.)
- **Standardy wewnętrzne:** LV 123, LV 124
- **EMC:** ISO 11452, ISO 7637, CISPR 25

### Główne cechy

- **Ekonomiczne rozwiązanie dla inteligentnej jednostki rozdziału mocy**
- **Dostosowany do współpracy ze standardowymi zestawami baterii CV Webasto i wymogów rynku pojazdów użytkowych**
- **Oferuje wysoki poziom konfigurowalności i skalowalności**
- **Zaprojektowany i opracowany zgodnie z najwyższymi standardami bezpieczeństwa**
- **Konstrukcja bezobsługowa**
- **Obsługuje napięcia 400 V i 800 V**

### Dodatkowe normy i standardy \*:

- ECE R100, UN GTR No.20, ISO 16750, ISO 12405, ISO 19453

\* Testy i wymagania częściowo spełnione.



Samochody osobowe



Pojazdy ciężarowe



Pojazdy dostawcze



Autobusy



Pojazdy szynowe



Maszyny budowlane i rolnicze



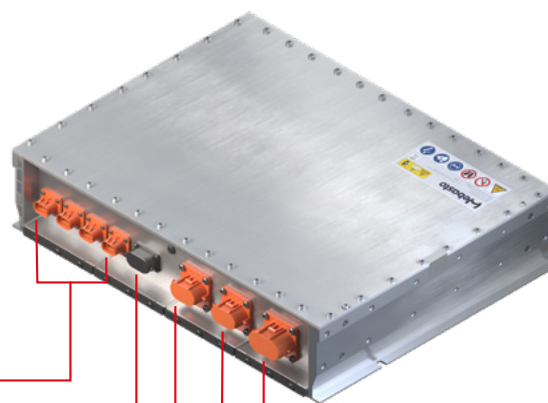
Pojazdy wojskowe



Pojazdy specjalne

## Dane techniczne

	VIB
Wymiary (d x g x w) (mm)	548 x 686 x 155
Masa (kg)	42
Niskie napięcia zasilania (V)	12 i 24
Wysokie napięcia zasilania (V)	systemy 400 & 800
Skalowalna energia ze standardowymi bateriami CV (kWh)	35 – 350 (maks. 10 pakietów)
Skalowalna moc (kW)	do 460
Prąd ciągły DCH (A)	380
Prąd ciągły CH OBC (A)	67
Prąd ciągły CH DC szybkie ładowanie (A)	200
Prąd szczytowy DCH (30 sek.) (A)	580
Prąd szczytowy rekuperacja (30 sek.) (A)	500
Zakres temperatur pracy (°C)	-40 do +85



### AUX

prąd ciągły: 20 A  
prąd szczytowy: –

### Ładowanie prądem AC

prąd ciągły: 67 A  
prąd szczytowy: –

### Zespoły napędowe/ Rekuperacja

prąd ciągły: 150 A  
prąd szczytowy: 250 A

### Ładowanie prądem DC

prąd ciągły: 200 A  
prąd szczytowy: –

## Parametry techniczne

- Specjalnie zaprojektowany dla standardowego zestawu baterii Webasto CV
- Opcja bezpośredniego podłączenia i zintegrowany bezpiecznik dla większych obciążeń
- Zaprojektowany do ładowania prądem stałym DC
- Możliwość ładowania prądem zmiennym AC
- Opracowany z myślą o specjalnych wymaganiach pojazdów użytkowych
- Możliwość skonfigurowania do 10 zestawów baterii (2s5p, 1s5p)
- Łatwe dostosowanie do indywidualnych potrzeb dzięki standardowym komponentom
- Inteligentna koncepcja przełączania i centralne wyrównywanie zestawów baterii
- Centralna koordynacja i monitorowanie pomiarów izolacji
- Ocena blokady wysokiego napięcia
- Zabezpieczenie kabli do zespołów napędowych i komponentów pomocniczych
- Wszystkie komponenty z możliwością pracy pod napięciem 800 V
- Centralny interfejs komunikacyjny do zestawu baterii
- Oddzielna komunikacja CAN dla pojazdu (CAN pojazdu i zestawu baterii)
- Funkcja Master BMS (jedna centralna jednostka sterująca do wdrożenia w pojeździe)